

Twin Stacker - lyft och transport

Utnyttja platsen bättre och spara pengar! Twin Stacker kan transportera och stapla två pallar samtidigt och kan manövrera på mycket små ytor, t.ex. på lastbilar, i butiker och på lager. Twin Stacker har små dimensioner, en mycket låg egenvikt och en mycket god manövreringsförmåga.

Ett patentanmält system "låser" mast och drivenhet samman vid lyft över 900 mm. Staplaren är därmed fullständigt stabil och säker även vid lyft. Twin Stacker är mycket manöverduglig även på ojämna golv.

Twin Stacker har en snygg design med avrundade former som gör den skonsam mot sin omgivning som pallar och gods. Twin Stacker fokuserar på användarens säkerhet och ergonomiska arbetsförhållanden. Exempelvis ger styrhandtagets ergonomiskt riktiga greppvinklar användaren ett avslappnat grepp.



Tekniska specifikationer

Kapacitet

- Totalt 1800 kg
- Nedersta gafflar: Max. 1800 kg
- Översta gafflar: Max. 800 kg

Perfekt på små ytor

- Längd utan gafflar 655 mm
- Stor styrvinkel 210°
- Smalare än en EUR palls kortsida – kan köra i pallgångar

Ökad prestanda med AC styrning

- Manöverduelig på ojämna golv
- Patentanmält system som ger stabilitet vid lyft över 900 mm
- Enkel service och lätt inställning av t.ex. körhastighet och acceleration
- Lång drifttid per uppladdning
- Motorbroms – maximal säkerhet



Låg egenvikt betyder bättre utnyttjande av kapaciteten av lastbilens bakgavellyft.



Bättre platsutnyttjande kan betyda färre turer för chauffören.



Nyutvecklat patentanmält system ger stabilitet och därmed säkerhet när gods lyfts.



Den låga bygghöjden ger maximal sikt.

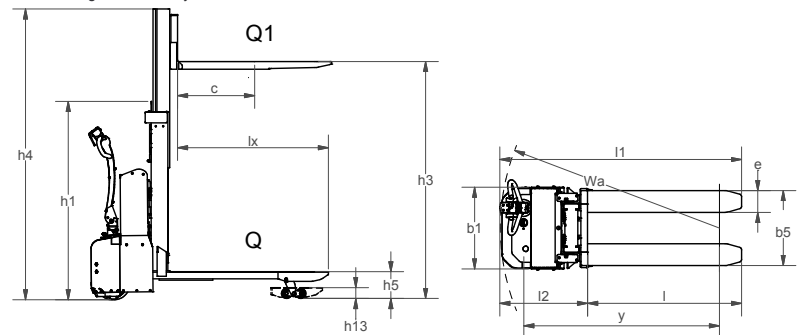


Hög frigång gör det lätt att köra över kanter och köra på ojämna golv.

Produkt (mått i mm)		TS 1801
Kapacitet i kg översta gafflar	Q ₁	800
Kapacitet i kg nedersta gafflar	Q	1800 - Q ₁
Lyfthöjd översta gafflar	h ₃	1770
Gaffellängd	l	1150
Bygghöjd (nedersta gafflar sänkta/lyfta)	h ₁	1355/1475
Totalbredd	b ₁	610
Gaffelspännvidd	b ₅	560
Gaffelbredd	e	163
Längd utan gafflar	l ₂	655
Totallängd	l ₁	1805
Totalhöjd	h ₄	2185
Nedsänkt gaffelhöjd	h ₁₃	85/90 (nedersta gafflar/översta gafflar)
Lyfthöjd nedersta gafflar	h ₅	200
Hjulavstånd	y	1460
Tyngdpunktsavstånd	c	l/2
Styrvinkel		210°
Gångbreddsbehov	A _{st}	2335*
Inkörningslängd	l _x	1126
Svängradie	W _a	1635
Drivmotor		24V 1,2 kW elektroniskt variabel hastighetsreglering
Åkshastighet m/u last		730/850** mm lyft: 5/6 km/h. Över 730/850 mm lyft: 3/4 km/h
Pumpmotor översta gafflar		24V 1,2 kW
Lyfthastighet m/u last översta gafflar		70/120 mm/s
Sänkhastighet m/u last översta gafflar		120/70 mm/s
Pumpmotor nedersta gafflar		24V 1,2 kW
Lyfthastighet m/u last nedersta gafflar		35/50 mm/s
Sänkhastighet m/u last nedersta gafflar		115/40 mm/s
Egenvikt utan batteri		465

* Tester visar att 1850 mm räcker.

** nedersta gafflar sänkta/lyfta



Vi erbjuder också kundpassade lösningar.

Fråga efter mer information eller besök www.logitrans.com

HT Lyftsystem

www.ht-lyftsystem.se

info@ht-lyftsystem.se

Din återförsäljare

08-511 873 02

www.logitrans.com